

Vegvisar Valen

2012

Barna sin dag

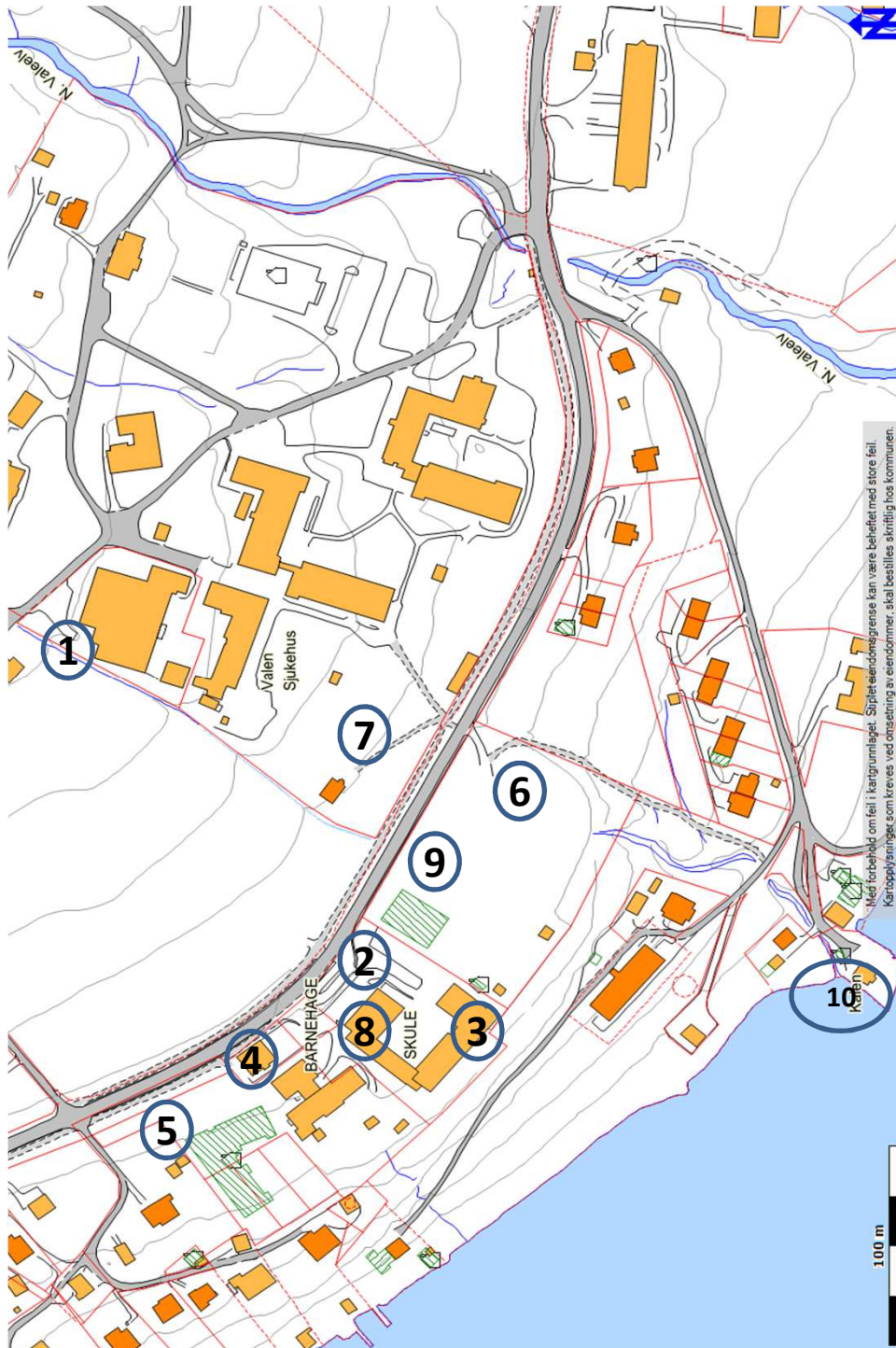
Valen Oppvekstsenter

og

Valeparken



Kr 20
til inntekt for
Valeparken



1 Det første skulehuset 1874

Det første skulehuset på Valen vart sett opp på Nordre Valen Gard i 1874 og tente som folkeskule i Valen krins til 1914.



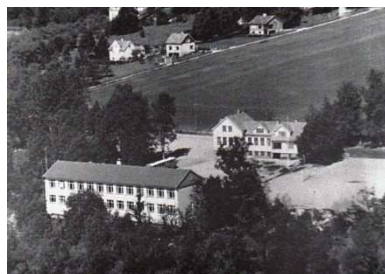
Seinare har det vore brukt til ymse, òg som bustad for tilsette ved sjukehuset. Frå slutten av 1930-åra og fram til midten av 1960-åra var det "Middelskule"/Realskule her.

2 Skulehuset frå 1914

Sjukehuset/fylket gav gratis tomt til ny skule på Valen i 1914. To skulestover mot nord og husrom for lærar i sør enden. Ei av skulestovene vart og vigsla som kyrkjerom og brukt som dette til etter 1945. I kjellaren var det sløyd og handarbeid.

3 Ny skule i 1957

Ny 4-delt skule vart bygd nederst på skuleplassen i 1956. Begge skulehusa var i bruk. Seinare kom det Framhaldskule for born frå Husnes, Sunde, Valen, Sandvoll og Utåker.



4 Forsamlingshuset, bygd i 1923.

Etter 1945 tente huset som kyrkjerom for bygda fram til Valen kyrkje vart bygd i 1978. Overtatt som Grendahus for Valebygda i 1989.



5 Torstein "Putra" eller "Klubba-Torstein" som han og vart kalla, budde på husmannsplassen "Øvre Kalleberg" fram til kring 1900. Han er ein av dei som har sett huldra i Valeskogen. Husa står enno som næraste nabo til den nye barnehagen.



6 Opning av Fotballbanen 1950

Ved opning av den nye fotball-banen for Valen, Husnes og Sunde 14. mai 1950; *Trio - Trott 7 - 3.*



7 Næraste nabo til "Valeparken" på oppsida av vegen, er Smea-plasset, eit gammalt husmannsplass på Valen, i dag eigd av sjukehuset.

8 Barnehage i 1973 og nytt skulebygg i 1979



Valen dagheim vart starta i 1973 som eit tilbod for tilsette ved sjukehuset. Seinare utvida og overtatt av kommunen.



I 1979 vart det igjen nybygg på Valen skule. Modernisering med nye klasserom, administrasjon og ny gymsal. Den gamle skulen vart riven for å gje plass for nybygginga.

9 2012 Nye tider med ny Barnehage Ballbinge og Valeparken.



10



Valekaien og Buo står til disposisjon for skule og barnehage. Valeparken og Valestiftinga er viktige bidrag til å fremja fellesskap gjennom kultur som leik, friluftsliv og lokalhistorie.